

**Jahresberichte  
der Biologischen Station Westliches Ruhrgebiet**

**– Bericht für das Jahr 2020 –**

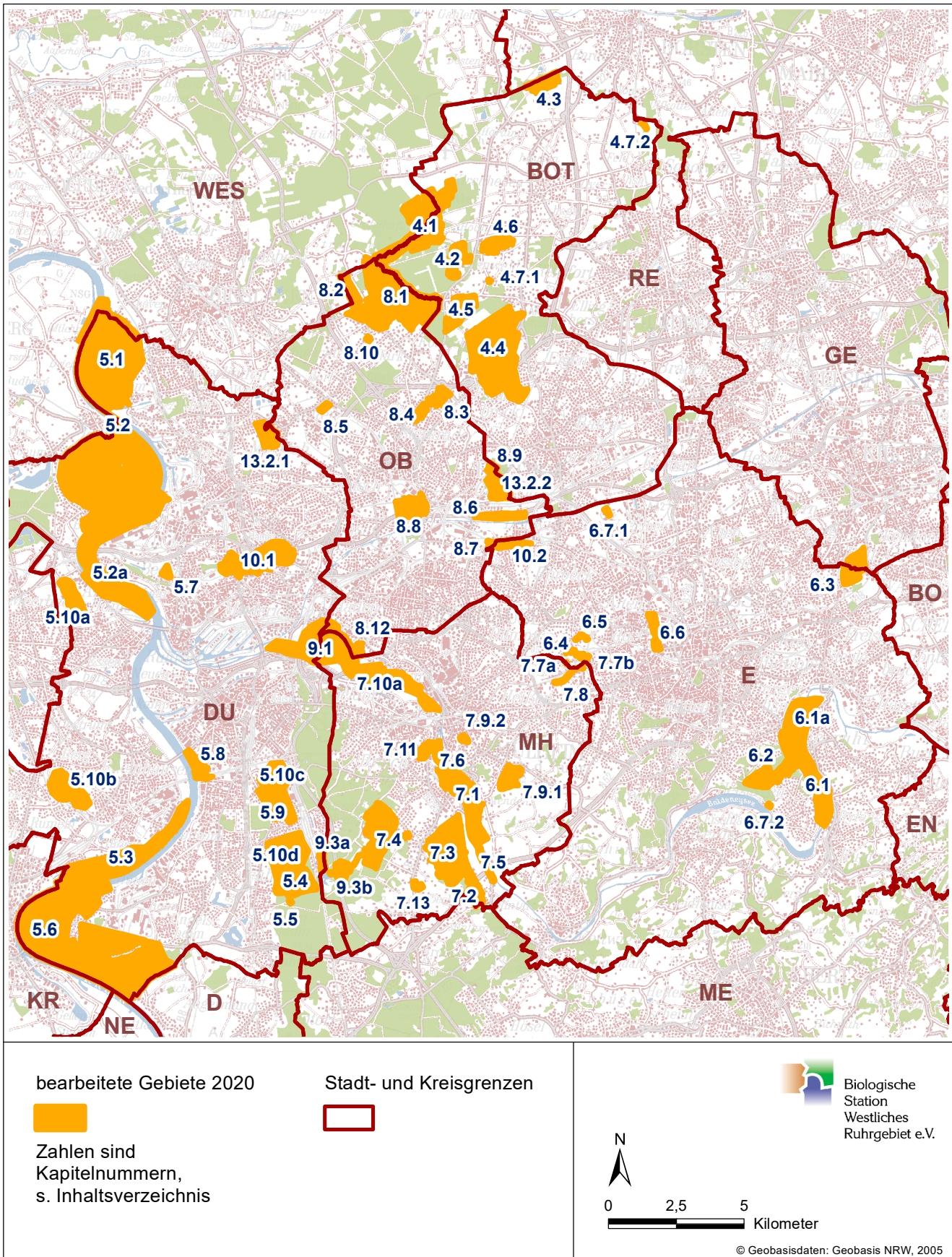


Abbildung 1: Übersicht über die im Jahr 2020 bearbeiteten Gebiete



# Inhalt

<b>1</b>	<b>Vorwort .....</b>	<b>5</b>	<b>8</b>	<b>Projekte in Oberhausen .....</b>	<b>71</b>
<b>2</b>	<b>Danksagung .....</b>	<b>7</b>	8.1	FFH-Gebiet Hiesfelder Wald.....	71
<b>3</b>	<b>Aus der Station .....</b>	<b>8</b>	8.2	NSG Im Fort.....	72
3.1	Bundesfreiwilligendienst.....	8	8.3	Sterkrader Heide.....	72
3.2	Praktikant*innen.....	8	8.4	Reinersbachtal .....	73
3.3	Betreute Prüfungsarbeiten .....	8	8.5	Waldteichgelände .....	74
3.4	Honorarkräfte .....	8	8.6	Brache Vondern .....	75
<b>4</b>	<b>Projekte in Bottrop.....</b>	<b>9</b>	8.7	Läppkes Mühlenbach .....	76
4.1	FFH-Gebiet Kirchheller Heide.....	9	8.8	Grafenbusch.....	79
4.2	FFH-Gebiet Heideseen in der Kirchheller Heide.....	11	8.9	Koppenburgs Mühlenbach.....	80
4.3	FFH-Gebiet Postwegmoore.....	12	8.10	Tongrube Flachsstraße .....	80
4.4	FFH-Gebiet und NSG Köllnischer Wald .....	13	8.11	Feuchtgrünland § 42 LNatSchG.....	82
4.5	NSG Grafenmühle .....	14	8.12	Kolk im Ruhrpark.....	83
4.6	NSG Schlehdorn/Kirchhorst .....	14	8.13	Weitere beratende Tätigkeiten .....	84
4.7	Ausgleichsflächen der Stadt.....	16	<b>9</b>	<b>Städteübergreifende Projekte .....</b>	<b>85</b>
4.8	Orchideen in Kirchhellen.....	17	9.1	Ruhraue im Städtedreieck.....	85
4.9	Rebhuhn und Steinkauz .....	17	9.2	Obstwiesen .....	86
4.10	Kiebitzschutz .....	17	9.3	NSG Bissingheimer Wäldchen und Holzenbergsbruch... ..	87
4.11	Wespenbussard .....	18	9.4	Pflege- und Entwicklungsplan Rotbachaue.....	88
<b>5</b>	<b>Projekte in Duisburg.....</b>	<b>19</b>	9.5	Überwinternde Gänse in NRW.....	88
5.1	FFH-Gebiet Rheinaue Walsum .....	19	9.6	Biodiversität und Artenkataster .....	89
5.2	VSG Unterer Niederrhein.....	21	9.7	Regionale Biodiversitätsstrategie Ruhrgebiet .....	90
5.3	NSG Rheinaue Friemersheim .....	25	9.8	Floristische Kartierung NRW .....	90
5.4	Geplantes NSG Haubachsee.....	27	<b>10</b>	<b>Projekte zur Industrienatur .....</b>	<b>91</b>
5.5	Heidefläche an der Saarner Straße .....	28	10.1	Landschaftspark Duisburg-Nord.....	91
5.6	Mündelheimer Rheinbogen.....	29	10.2	Gleispark Frintrop .....	98
5.7	Brache Stepelsche Straße .....	31	10.3	Lern- und Erlebnislabor Industrienatur (LELINA) .....	98
5.8	IGA 2027 im Rheinpark .....	31	10.4	Industriewaldprojekt.....	99
5.9	Fledermäuse an der Regattabahn .....	33	10.5	Evaluierung Emscher Landschaftspark.....	99
5.10	Gänsemanagement.....	33	10.6	Haus Ripshorst .....	100
5.11	Vertragsnaturschutz.....	34	<b>11</b>	<b>Artenschutzprojekte .....</b>	<b>101</b>
<b>6</b>	<b>Projekte in Essen.....</b>	<b>35</b>	11.1	Fledermäuse .....	101
6.1	FFH-Gebiet Heisinger Ruhraue.....	35	11.2	Vögel .....	101
6.2	NSG Hülsenhaine im Schellenberger Wald .....	39	11.3	Gebäudebewohnende Arten .....	103
6.3	NSG und Landschaftspark Mechtenberg.....	42	11.4	Amphibien .....	104
6.4	NSG Kamptal .....	43	<b>12</b>	<b>Projekte mit dem LVR.....</b>	<b>107</b>
6.5	Terrassenfriedhof Schönebeck.....	44	12.1	Lernen ohne Grenzen – Integrativ, Inklusiv.....	107
6.6	Krupp-Park.....	45	12.2	Sozial-inklusive-integrativ: Schul- und Kindergarten- kinder als Naturbotschafter .....	107
6.7	Amphibienschutzgewässer.....	52	12.3	Ferienkids auf Ripshorst: Ein Experiment .....	108
<b>7</b>	<b>Projekte in Mülheim an der Ruhr .....</b>	<b>53</b>	12.4	Exkursionen zu LVR-Industriemuseumsflächen.....	108
7.1	FFH-Gebiet Ruhraue in Mülheim .....	53	<b>13</b>	<b>Umweltbildung und Öffentlichkeitsarbeit .....</b>	<b>109</b>
7.2	NSG Mintarder Ruhrtalhang und Mintarder Berg.....	54	13.1	Umweltbildung .....	109
7.3	NSG Auberg.....	55	13.2	Revierparks .....	112
7.4	NSG Wambachtal und Oembergmoor .....	57	13.3	Tagungen und Fortbildungen .....	115
7.5	Saarn-Mintarder Deich.....	57	13.4	Jahresprogramm und Exkursionen.....	115
7.6	Dohne .....	58	13.5	Insektenschutz .....	115
7.7	Wasserralle im Winkhauser Bachtal.....	63	13.6	Naturlehrpfade .....	116
7.8	RS1 Heißener Bahnhof.....	64	<b>14</b>	<b>Bemerkenswerte Beobachtungen .....</b>	<b>117</b>
7.9	Friedhöfe.....	64	14.1	Pflanzen .....	117
7.10	RWW Wassergewinnungsflächen .....	67	14.2	Säugetiere: Biber im Ruhrgebiet.....	118
7.11	NSG Steinbruch Rauen .....	68	14.3	Vögel .....	119
7.12	Streuobstwiese an der Stadtgrenze zu Duisburg .....	69	14.4	Libellen.....	121
7.13	Erzbergwerk Selbeck.....	69	<b>15</b>	<b>Literatur.....</b>	<b>122</b>
7.14	Eisvogelerfassung im Ruhrtal .....	70			



Biologische  
Station  
Westliches  
Ruhrgebiet e.V.